



## CERTIFICATE OF ANALYSIS

### 基本信息:

货号: AQ-mv-05500  
品名: Fetal Bovine Serum Standard grade 标准级胎牛血清  
批号: aq20251001  
储存条件: -10 - -20℃

### 适用细胞类型:

常用工具细胞, 如 293T、293F、WISH.IBRS、LLC、MRC5、HepG2、MDA-MB-231、Hela、Hela/DDp.CT26、HCC1937U251、A549、CHO.U87、9701、RKO、REC-1、0CILY7、MP46C2C12等免疫细胞(H9、RAW264.7、HMy2.CIR、Rai、A3、CTLL-2、THP-1等);少数原代细胞(内皮细胞、巨噬细胞、成肌细胞、纤维细胞、上皮细胞、内皮细胞、骨细胞、成肌细胞、早状细胞等);少数干细胞(人脐带血间充质干细胞、大鼠间充质干细胞等)。

### 分析数据:

检测项目	检测标准	检测结果
免疫扩散法鉴别种属	仅与抗牛的血清或血浆产生沉淀线, 与抗人、猪、马、羊血清或血浆不产生沉淀线	通过
外观性状	粘稠、淡黄色、黄色澄清液体、无浑浊、溶血或异物	通过
PH 值	7.0-8.5	7.4
总蛋白	35-50g/L	41.1g/L
血红蛋白	≤200mg/L	51mg/L
内毒素	≤5EU/ml	<2EU/ml
无菌试验	阴性	阴性
支原体培养	阴性	阴性
噬菌体培养	阴性	阴性

质检员签字:

质检日期: 2025-01-24



## 注意事项:

本品仅供科学研究使用，不可用于临床诊断或治疗使用！

## 血清对比测试报告:

### 1. 测试目的

利用 293T、A549、Jurkat、RAW264.7、HUMSC、HUVEC 细胞，分别进行 7 种血清的对比测试，测试连续培养 7 天细胞的生长情况。

### 2. 测试物料

细胞类型
293T
A549
Jurkat
RAW264.7
HUMSC
HUVEC

编号	血清
1	Gib 巴西
2	P 血清
3	E 血清
4	M 血清
5	H 血清
6	Aq055
7	B 血清

### 3. 测试结果

#### 3.1 细胞形态对比:

连续进行 3 代次细胞形态观察，24h 观察 1 次，连续观察 3 次

293T:

对比图:

#### 3.2 细胞生长曲线对比:

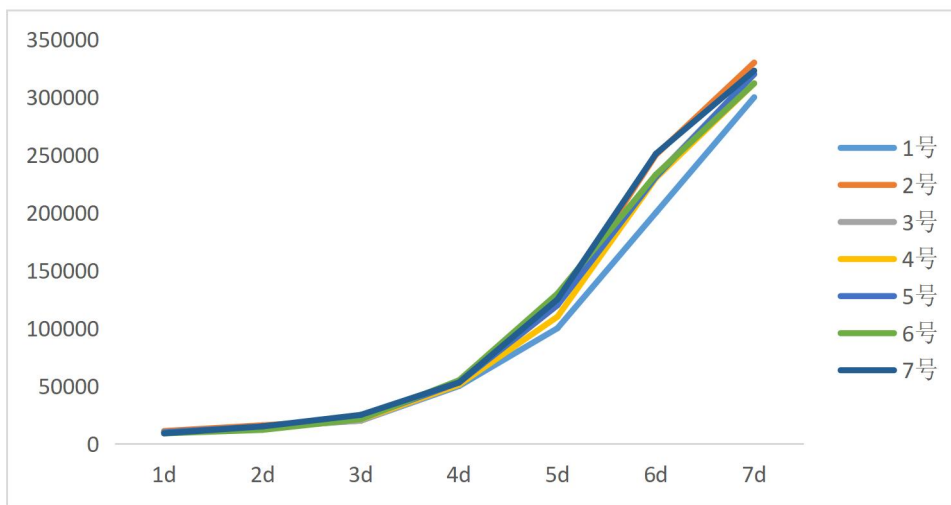
将 6 种细胞，在一定的接种密度下，用不同血清配制的完全培养基进行细胞培养，随后接种到 12 孔板中。连续培养观察 7 天，期间不传代不换液。



**293T 细胞计数( $\times 10^4$ ):**

编号	Day 1	Day 2	Day 3	Day 4	Day 5	Day 6	Day 7
1	1	1.5	2.0	5.0	10.0	20.0	30.0
2	1.1	1.6	2.1	5.2	12.0	25.0	33.0
3	1	1.4	2.0	5.1	12.1	23.2	32.0
4	1	1.4	2.12	5.12	11.0	23.0	31.2
5	1	1.5	2.2	5.3	12.0	23.1	32.0
6	0.9	1.2	2.13	5.5	13.0	23.3	31.2
7	0.9	1.5	2.5	5.31	12.5	25.1	32.3

**293T 生长曲线:**

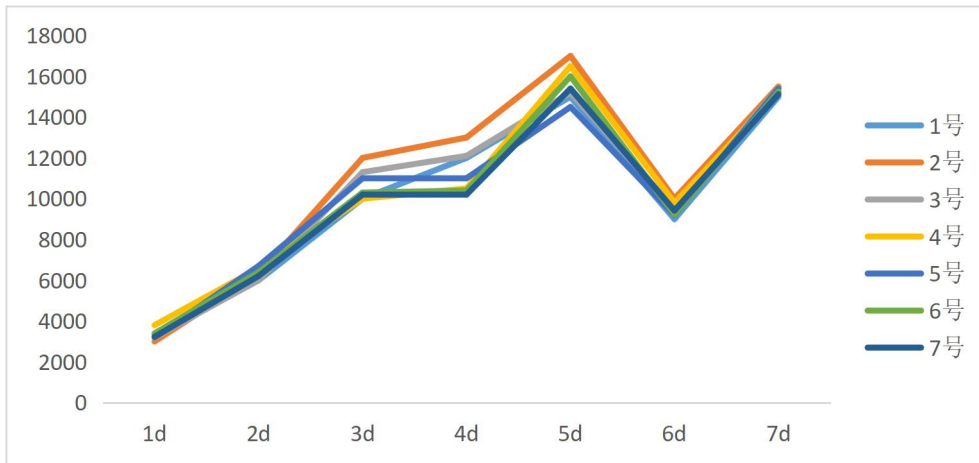


**A549 细胞计数( $\times 10^4$ ):**

编号	Day 1	Day 2	Day 3	Day 4	Day 5	Day 6	Day 7
1	0.33	0.6	1.0	1.2	1.5	0.9	1.5
2	0.3	0.63	1.2	1.3	1.7	1.0	1.55
3	0.32	0.6	1.13	1.21	1.52	0.95	1.54
4	0.38	0.66	1.0	1.05	1.65	0.98	1.52
5	0.321	0.67	1.1	1.1	1.45	0.92	1.54
6	0.34	0.64	1.03	1.04	1.6	0.923	1.525
7	0.323	0.621	1.02	1.02	1.54	0.942	1.512



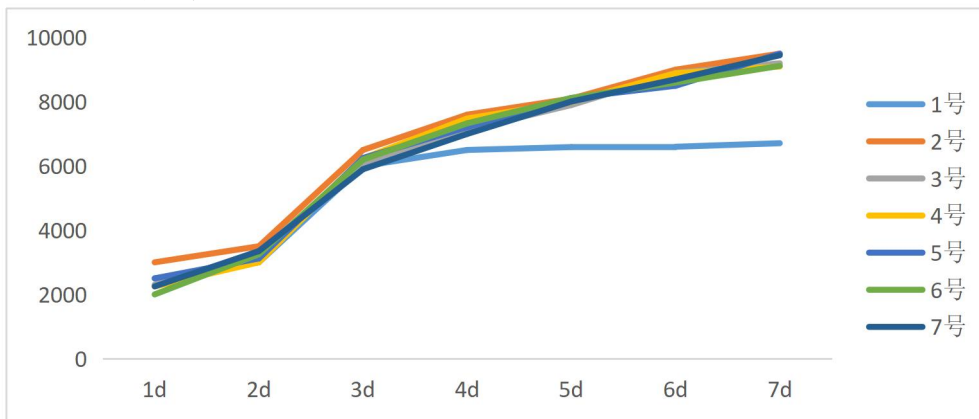
**A549 生长曲线:**



**Jurkat 细胞计数( $\times 10^3$ ):**

编号	Day 1	Day 2	Day 3	Day 4	Day 5	Day 6	Day 7
1	2.5	3.0	6.0	6.5	6.59	6.6	6.71
2	3.0	3.5	6.5	7.6	8.10	9.0	9.5
3	2.3	3.3	6.1	7.12	7.90	8.9	9.2
4	2.25	3.0	6.24	7.48	8.00	8.89	9.1
5	2.50	3.12	6.25	7.21	8.12	8.50	9.5
6	2.0	3.25	6.2	7.33	8.12	8.6	9.12
7	2.25	3.35	5.9	7.0	8.01	8.7	9.45

**Jurkat 生长曲线:**

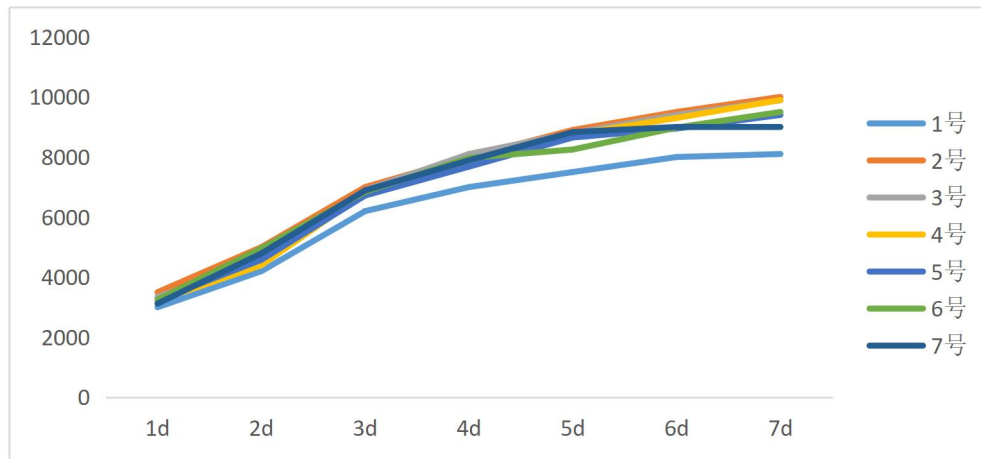




**RAW264.7 细胞计数( $\times 10^3$ ):**

编号	Day 1	Day 2	Day 3	Day 4	Day 5	Day 6	Day 7
1	3.0	4.2	6.2	7.0	7.5	8.0	8.1
2	3.5	5.0	7.0	8.0	8.9	9.5	10.0
3	3.35	4.5	6.9	8.1	8.8	9.4	9.89
4	3.22	4.4	6.81	7.9	8.75	9.3	9.90
5	3.24	4.58	6.72	7.68	8.65	8.95	9.40
6	3.25	4.96	6.84	7.97	8.25	8.98	9.50
7	3.12	4.79	6.89	7.89	8.83	9.0	9.0

**RAW264.7 生长曲线:**

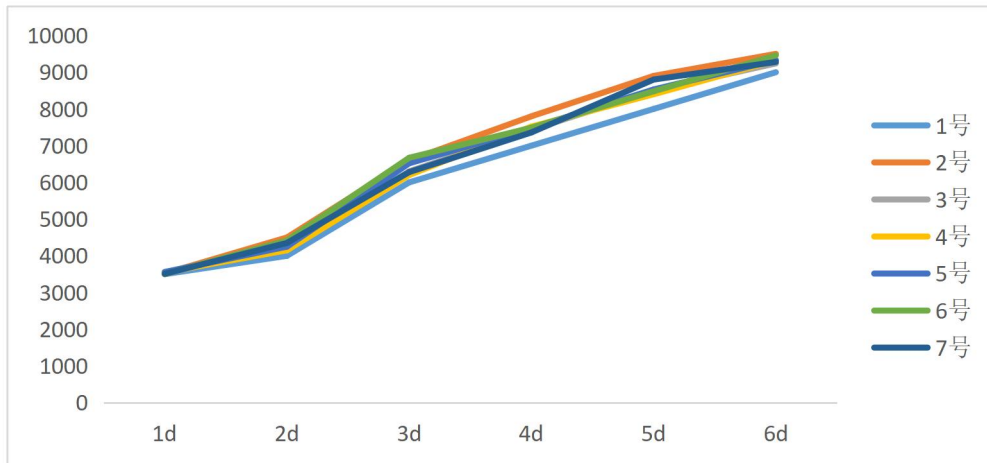


**HUMSC 细胞计数( $\times 10^3$ ):**

编号	Day 1	Day 2	Day 3	Day 4	Day 5	Day 6
1	3.5	4.0	6.0	7.0	8.0	9.0
2	3.52	4.5	6.6	7.8	8.9	9.5
3	3.51	4.25	6.3	7.43	8.5	9.24
4	3.55	4.15	6.2	7.52	8.4	9.32
5	3.56	4.25	6.52	7.48	8.53	9.33
6	3.5	4.42	6.67	7.49	8.48	9.46
7	3.51	4.35	6.28	7.36	8.8	9.28



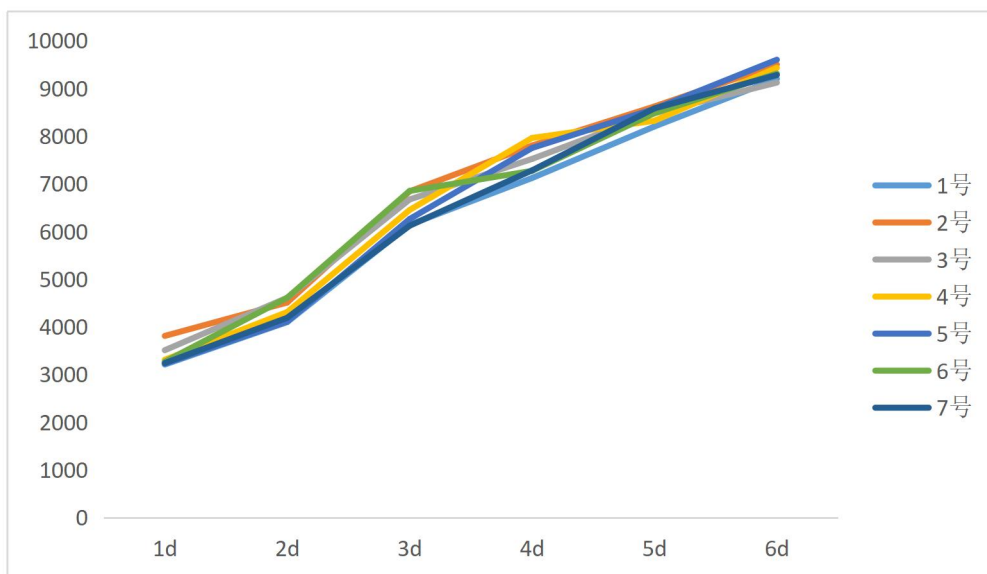
### HUMSC 生长曲线:



### HUVEC 细胞计数( $\times 10^3$ ):

编号	Day 1	Day 2	Day 3	Day 4	Day 5	Day 6
1	3.21	4.1	6.14	7.12	8.2	9.2
2	3.81	4.51	6.84	7.8	8.62	9.5
3	3.51	4.61	6.67	7.52	8.48	9.12
4	3.31	4.31	6.45	7.96	8.32	9.43
5	3.23	4.11	6.26	7.75	8.57	9.6
6	3.27	4.61	6.85	7.27	8.48	9.31
7	3.24	4.19	6.12	7.28	8.58	9.28

### HUVEC 生长曲线:



## 实验照片:

完全培养基: 10% FBS, Glutamax 1640 培养基, 1%青链霉素。

培养箱条件: 5% CO<sub>2</sub>, 37° C

THP1 细胞系在 400 倍显微镜下的图像



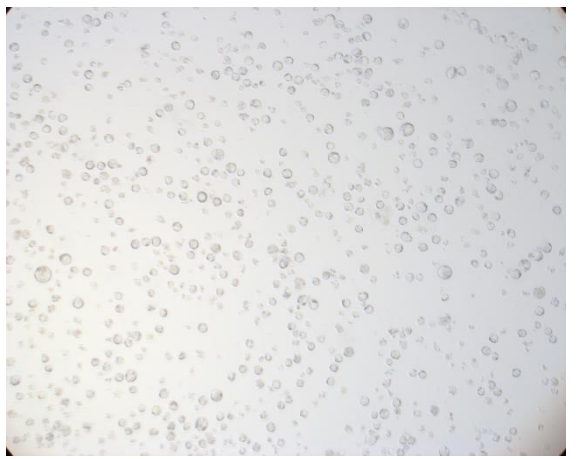
THP1 细胞系复苏第 1 天



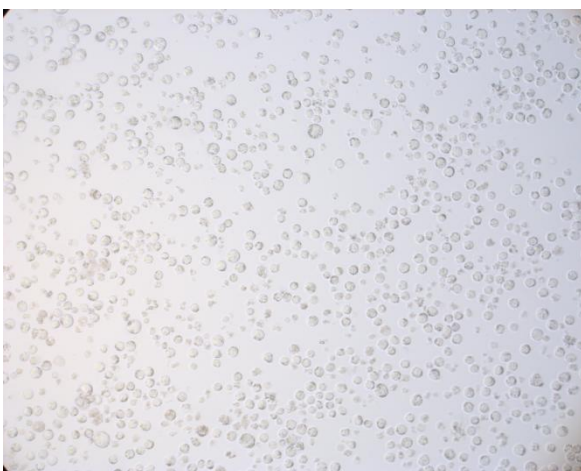
THP1 细胞系复苏第 2 天



THP1 细胞系复苏第 3 天



THP1 细胞系复苏第 4 天



THP1 细胞系复苏第 5 天